

RAUMA

GARN



365-11 Fanakofte til dame

11 Fanakofte til dame

Se bilde side 35, 36, 37 og 38

Garn: Rauma Pt5

Garnalternativ: Rauma Finull eller Tumi

Denne koften har en vakker rundfelling. Den er strikket rundt på rundpinne nedenfra og opp. Åpningen foran er klippet opp og knappestolper og belegg strikkes og monteres til slutt.

				Str:	XS	S	M	L	XL	XXL	3XL
Alt 1:		Alt 2:									
Farge 1: Kremhvit	nr 502	Lys grå	nr 504	200 g	250 g	250 g	300 g	300 g	350 g	400 g	400 g
Farge 2: Lys grå	nr 504	Mørk oker	nr 546	300 g	300 g	350 g	350 g	400 g	400 g	450 g	450 g

Veil. pinnenummer: Rundp og 5 korte p nr 2 ½ og 3 ½.

Strikkefasthet: 24 m glattstrikk = 10 cm

Kontroller strikkefastheten: Stemmer den ikke må du skifte pinner. Strikker du fastere, bruk tykkere pinner. Strikker du løsere, bruk tynnere pinner.

Tilbehør: 7 - 9 knapper

Mål:

Brystvidde.....	90 cm	99 cm	108 cm	117 cm	125 cm	134 cm	143 cm
Hel lengde	59 cm	61 cm	63 cm	65 cm	67 cm	69 cm	70 cm
Underermslengde	45 cm	46 cm	46 cm	47 cm	47 cm	48 cm	48 cm

Tips for å få et jevnt resultat:

For at mønsteret i småmønstrede flater, skråstriper og lus skal bli jevnt, må ikke trådene bytte plass. Strikk med bunnfargen og kast med mønsterfargen. Strikkes det med begge tråder på venstre pekefinger, må trådene ligge i samme rekkefølge hele tiden.

Bol:

Legg opp på p nr 2 ½ med farge 2	221 m	241 m	263 m	281 m	303 m	323 m	343 m
Strikk vrangbord 1 r, 1 vr fram og tilbake. Samtidig , strikk et knapphull etter 2 cm i høyre side slik: Strikk 4 m, fell 2 m. På neste omg, legg opp 2 nye m over de felte. Strikk til vrangborden måler	5 cm	5 cm	6 cm	6 cm	6 cm	6 cm	6 cm
Sett av de 9 første og siste m på omg på hver sin tråd til stolper =	203 m	223 m	245 m	263 m	285 m	305 m	325 m
igjen på omg. Videre skal det strikkes rundt. Legg opp 5 nye m i begynnelsen av omg til klippe-m. Klippe-m strikkes slik: 2 vr, 1 r, 2 vr og regnes ikke med i masketallet. Bytt til pinne nr 3 ½ og strikk 1 omg glattstrikk og øk samtidig	7 m	8 m	7 m	10 m	9 m	10 m	11 m
jevnt fordelt =	210 m	231 m	252 m	273 m	294 m	315 m	336 m
Sett et merke i hver side med	104 m	115 m	126 m	137 m	148 m	157 m	168 m
til bakstykket, og	53 m	58 m	63 m	68 m	73 m	79 m	84 m
til hvert forstykke. Strikk stripemønster etter diagram 1. Når arbeidet måler ca (og på nest siste omg i diagrammet)	36 cm	37 cm	38 cm	39 cm	40 cm	41 cm	42 cm
fell/sett av	8 m	8 m	8 m	10 m	10 m	10 m	10 m
i hver side til ermehull =	49 m	54 m	59 m	63 m	68 m	74 m	79 m
til hvert forstykke, og	96 m	107 m	118 m	127 m	138 m	147 m	158 m
til bakstykket. Legg arbeidet til side og strikk ermer.							

Ermer:

Legg opp på p nr 2 ½ med farge 2	44 m	46 m	46 m	48 m	48 m	50 m	52 m
Strikk vrangbord 1 r, 1 vr	5 cm	5 cm	6 cm	6 cm	6 cm	6 cm	6 cm
Øk på siste omg	10 m	10 m	12 m	12 m	14 m	14 m	14 m
jevnt fordelt til =	54 m	56 m	58 m	60 m	62 m	64 m	66 m
Skift til p nr 3 ½ og strikk glattstrikk og stripemønster etter diagram 1. (Mål på bolen hvor i stripemønsteret du må starte for å få rett bord/høyde ved sammenstrikingen). Start ved pil	A	B	C	A	B	C	A
i diagrammet. Samtidig , øk 2 m midt under ermet hver	2. cm	2. cm	2. cm	2. cm	1,5. cm	1,5. cm	1,5. cm
totalt	17	18	19	20	21	22	23
ganger =	88 m	92 m	96 m	100 m	104 m	108 m	112 m
Når ermet måler (og på nest siste omg i diagrammet)	45 cm	46 cm	46 cm	47 cm	47 cm	48 cm	48 cm
fell/sett av	8 m	8 m	8 m	10 m	10 m	10 m	10 m
midt under ermet til ermehull =	80 m	84 m	88 m	90 m	94 m	98 m	102 m
Legg arbeidet til side og strikk et erme til.							

Sammenstrikking:

Sett erner og bol inn på samme pinne med fellingene mot hverandre = 354 m 383 m 412 m 433 m 462 m 491 m 520 m

Sett et merke der fellingene møter hverandre (= 4 merker). Strikk mønster etter diagram 2, start ved pil for rett størrelse (på høyre side i diagrammet). Strikk 1 omg. På neste omg, fell til raglan ved de 4 merkene slik: Før merket: strikk 2 r sammen. Etter merket: 2 vridd r sammen. **Str XS- L:** Fell slik på hver omg (dette er den første omg på diagram 2 og kommer ikke i konflikt med selve stjerneborden) totalt 2 2 3 3 - - -

Str XL-XXXL: Fell slik annenhver omg totalt..... - - - 4 4 5

ganger = 338 m 367 m 388 m 409 m 430 m 459 m 480 m

Strikk 1 omg og fell samtidig..... 2 m 10 m 10 m 10 m 10 m 18 m 18 m

jevnt fordelt = 336 m 357 m 378 m 399 m 420 m 441 m 462 m

på omg. Strikk videre og fell etter diagrammet. Avslutt for rett størrelse. Etter diagrammet er det 113 m 120 m 127 m 134 m 141 m 148 m 155 m

på omg. Fell av klippe-m. Sett m på en tråd.

Montering:

Sy 2 maskinsømmer i klippe-m foran og klipp opp mellom sømmene.

Venstre knappestolpe:

Sett de 9 stolpe-m fra tråden over på p nr 2 ½, og legg opp 4 nye m på den siden som vender inn mot jakken til belegg. Bruk farge 2. Strikk fram og tilbake med 1 r, 1 vr over stolpe-m og glattstrikk over belegg-m. Strikk til stolpen når opp til der halsringen starter når du strekker den litt. Fell av belegg-m. Sett de 9 stolpe-m på en tråd oppe ved halsen. Sy fast stolpen til jakken. Merk av for 7 - 9 knapper. Den øverste knappen skal være ca 1 cm opp på halskanten. De andre skal fordeles likt mellom denne og knappen på vrangborden nederst.

Høyre knappestolpe:

Strikkes som høyre stolpe, men lag knapphull tilsvarende merkene slik: Strikk 4 m, fell 2 m. På neste omg, legg opp 2 nye m over de felte.

Halskant:

Bruk p nr 2 ½ og farge 2. Sett m fra bolen og stolpene på pinnen. På første omg, juster masketallet til 129 m 135 m 141 m 147 m 153 m 159 m 165 m

Strikk vrangbord 1 r, 1 vr frem og tilbake. Etter 1 cm, lag et knapphull i knapphullstolpen. Etter 3 cm 3 cm 3 cm 3,5 cm 3,5 cm 3,5 cm 3,5 cm

fell av stolpe-m. Strikk videre..... 3 cm 3 cm 3 cm 3,5 cm 3,5 cm 3,5 cm 3,5 cm

over de resterende m. Fell løst av. Brett kanten dobbel inn mot vrangen og sy til.

Montering:

Sy eller mask sammen under ermene. Legg belegget over klippekanten ved stolpene og sy til. Sy i knapper.

Diagram 1

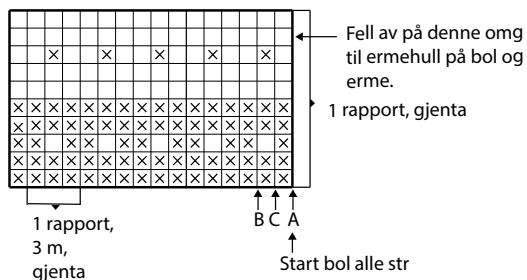
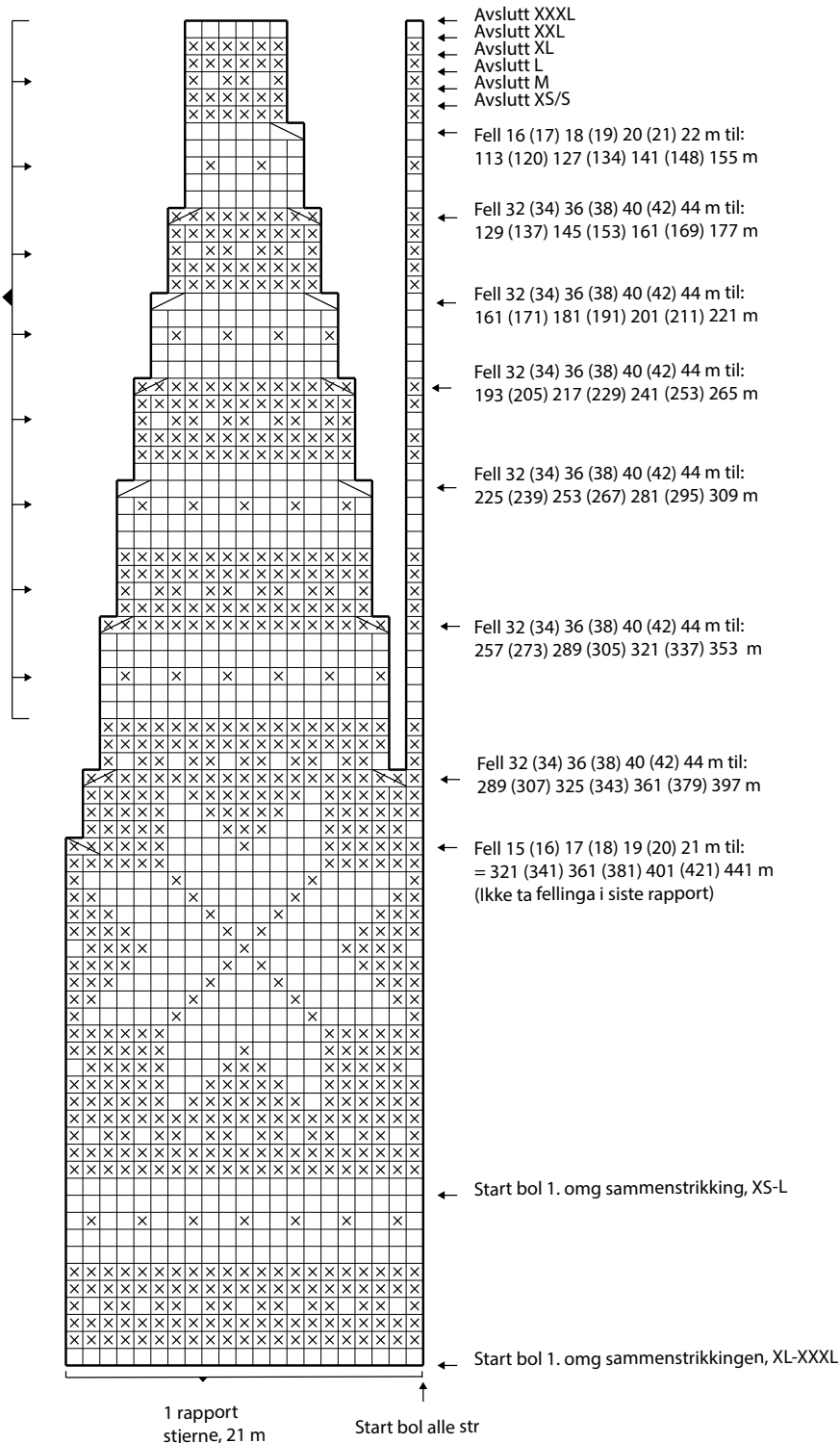


Diagram 2

På omganger med lus i stripemønsteret, strikk rapporter slik at det blir likt antall masker før og etter lus. Lusene skal være enkle.
OBS: Rapporter med lus er over 3 m.



- = farge 1
- ⊗ = farge 2
- ▤ = 2 vridd r sammen
- ▥ = 2 r sammen

← Avslutt XXXL
 ← Avslutt XXL
 ← Avslutt XL
 ← Avslutt L
 ← Avslutt M
 ← Avslutt XS/S

 ← Fell 16 (17) 18 (19) 20 (21) 22 m til:
 113 (120) 127 (134) 141 (148) 155 m

 ← Fell 32 (34) 36 (38) 40 (42) 44 m til:
 129 (137) 145 (153) 161 (169) 177 m

 ← Fell 32 (34) 36 (38) 40 (42) 44 m til:
 161 (171) 181 (191) 201 (211) 221 m

 ← Fell 32 (34) 36 (38) 40 (42) 44 m til:
 193 (205) 217 (229) 241 (253) 265 m

 ← Fell 32 (34) 36 (38) 40 (42) 44 m til:
 225 (239) 253 (267) 281 (295) 309 m

 ← Fell 32 (34) 36 (38) 40 (42) 44 m til:
 257 (273) 289 (305) 321 (337) 353 m

 ← Fell 32 (34) 36 (38) 40 (42) 44 m til:
 289 (307) 325 (343) 361 (379) 397 m

 ← Fell 15 (16) 17 (18) 19 (20) 21 m til:
 = 321 (341) 361 (381) 401 (421) 441 m
 (Ikke ta fellinga i siste rapport)

 ← Start bol 1. omg sammenstrikkning, XS-L

 ← Start bol 1. omg sammenstrikkningen, XL-XXXL

1 rapport stjerne, 21 m Start bol alle str

