

RAUMA

GARN



6 Tweedsokker

Se side 13 og 24

Garn: Rauma 2 tr. Gammelserie

Alt 1:

Farge 1: Kobberrød nr 4904

Farge 2: Natur nr 401

Alt 2:

Blågrå nr 4903

Lys grå nr 403

Dame

50 g

50 g

Herre

100 g

50 g

Alt 3:

Farge 1: Natur nr 401

Farge 2: Sennepsgul nr 4805

Veil. pinnenr: 5 korte p nr 2 og 2 ½.

Strikkefasthet: 28 m mønsterstrikk på p nr 2 ½ = 10 cm

Kontroller strikkefastheten: Stemmer den ikke må du skifte pinner. Strikker du fastere, bruk tykkere pinner. Strikker du løsere, bruk tynnere pinner.

Mål:

Fotlengde: 24 cm 27 cm

Tips:

For å få en enda mer slitesterk sokk kan du bruke 1 tr. Spælsaugarn sammen med 2 tr. Gammelserie på hæl og tå.

Sokk:

Legg opp på p nr 2 med farge 1 56 m 66 m

Strikk rundt. Strikk vrangbord 1 r, 1 vr 4 cm. Skift til p nr 2 ½. Strikk 1

omg r og juster samtidig masketallet til 60 m 70 m

Strikk mønster etter diagrammet til sokken måler ca 18 cm 20 cm

etter en hel rapport, ved merket for avslutt i diagrammet. Strikk videre hæl frem og tilbake.

Hæl:

Bruk farge 1. Strikk hæl over 30 m (3 rapporter) slik: Strikk glattstrikk frem og tilbake 5 cm 6 cm

Sett et merke midt på hæl-m og strikk videre slik: Start fra retten.

Strikk til 4 m forbi merket, strikk 2 vridd r sammen, snu arbeidet. Strikk til 4 m forbi merket, strikk 2 vr sammen, snu arbeidet. Gjenta fra * til * til det ikke er flere sidemasker igjen. Plukk opp 15 m på hver side av hælen = 40 m til hæl.

Fot:

Start midt under foten og strikk rundt over alle m = 70 m 80 m

Strikk mønster etter diagrammet. Maskene som ikke går opp med mønsteret i hver side ved hæl strikkes med farge 1 (det er disse som skal felles). Strikk 3 omg 4 omg

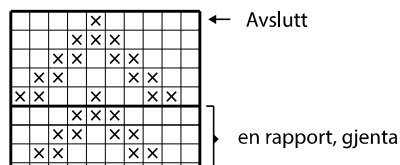
På neste omg fell 1 m på hver side av hælen ved å strikke 2 vridd r sammen i slutten av den 1. pinnen og 2 r sammen i begynnelsen av den 4. pinnen. Fell slik hver 3. omg totalt 5 ganger = 60 m 70 m

på omg. Strikk til hele foten måler ønsket lengde. Et omtrentlig mål kan man få ved å dele skostørrelsen på 2. **Dame:** ca 20 cm, **Herre:** ca 22 cm. Avslutt etter en hel rapport, ved merket for avslutt i diagrammet. Fell til tå.

Tå:

Bruk farge 1. Fordel m slik at det er likt antall på alle pinner. Hæl-m på 1. og 4. pinne. Strikk glattstrikk over alle m. Fell til tå slik: Fell 2 m på hver side av foten ved å strikke 2 vridd r sammen i slutten av 1. og 3. pinne, og 2 r sammen i begynnelsen av 2. og 4. pinne. Fell slik annenhver omg totalt 4 ganger og hver omg til det gjenstår 8 m. Klipp tråden, trekk den gjennom de resterende m og stram til. Fest tråden godt. Strikk en sokk til.

Diagram



□ Farge 1

